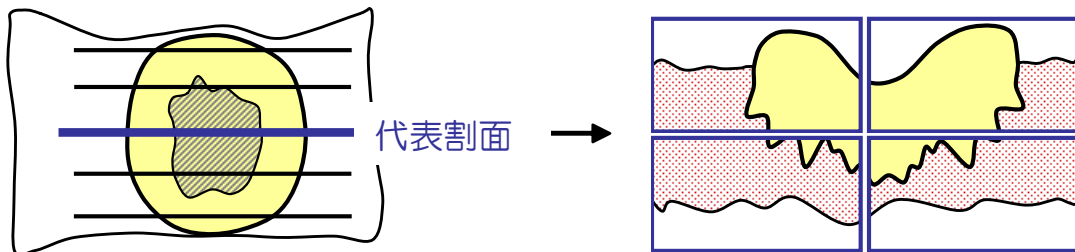


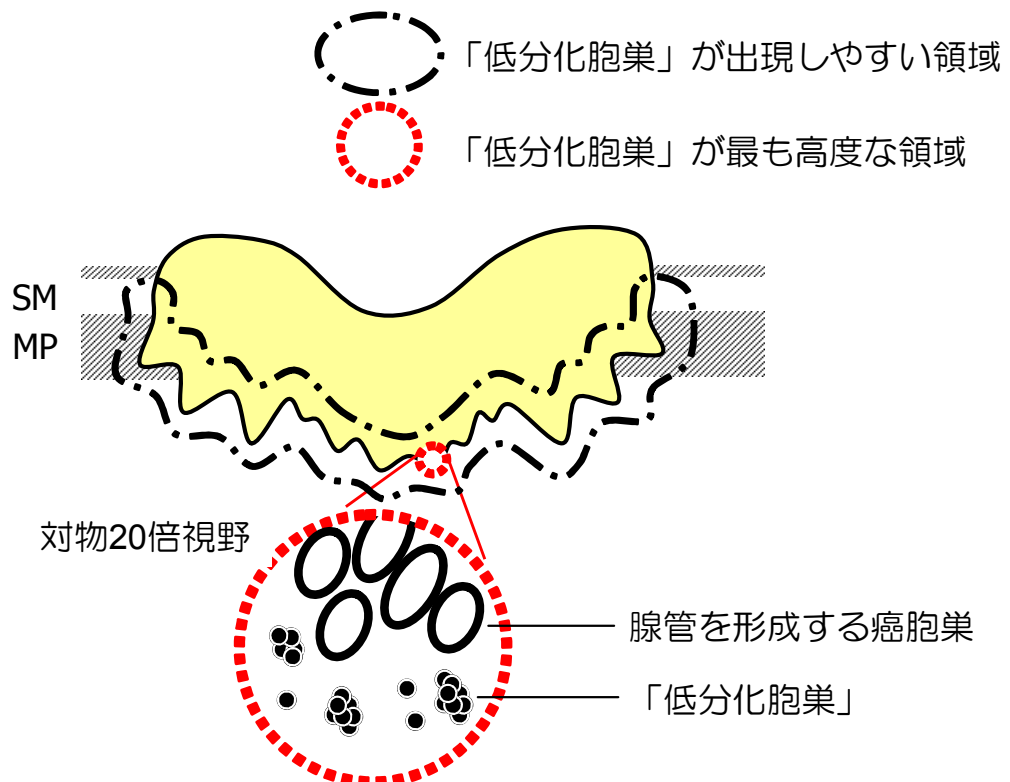
手術標本における「低分化胞巣」のgrade分類

- ① 腫瘍の代表断面において腫瘍全体を低倍率の顕微鏡視野で観察し、間質中に「低分化胞巣」が最も高度に存在する領域を選定



腫瘍の代表断面より作成された全てのプレパラートを観察

- ② 選定した領域を対物20倍の顕微鏡視野で観察し、病巣全体が視野内に存在する「低分化胞巣」の数をカウント



- ③ Grade分類の指標

Grade 1 : 4個以下
Grade 2 : 5~9個
Grade 3 : 10個以上